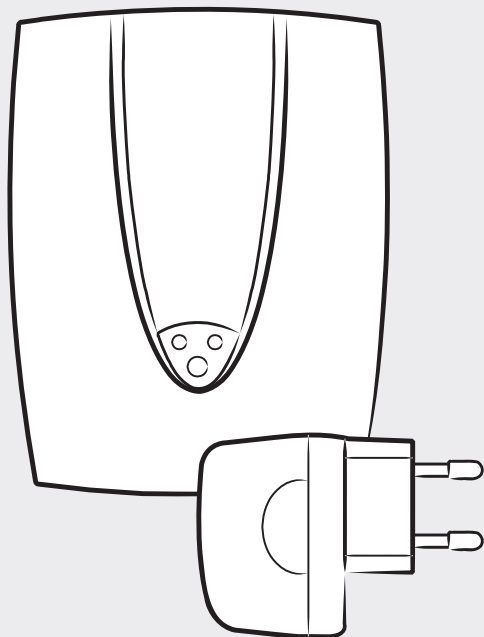


MODULAČNÍ OPAKOVAC



CZ

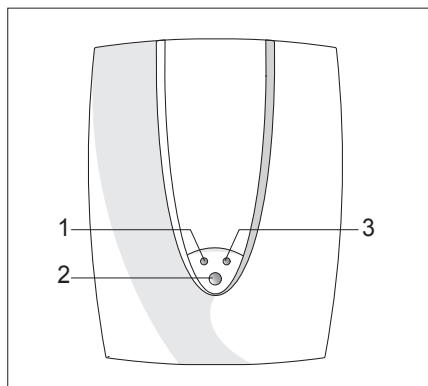
3318237 - 3318305

Modulační opakovač je zařízení, které přijímá signál pocházející z jednoho nebo více bezdrátových vysílačů (dálkové ovládání, snímač prostředí a vnější sonda) a vysílá jej do modulačního přijímače připojeného ke kotli a naopak.

Jeho instalace je potřebná v případě, že pokrytí pole působnosti bezdrátových vysílačů není postačující.

Přiřazení kódu

Aby mohl opakovač správně fungovat, musí "načítat" kód z přijímače, aby mohl odeslat signál každému jednotlivému vysílači (snímač prostředí, dálkové ovládání, vnější sonda) nebo dalšímu opakovači.



Vysvětlivky:

1. Levá LED
2. Tlačítko načítání
3. Pravá LED

Postup přiřazení kódu je následující:

- proveďte postup připojení na přijímači; postupujte dle pokynů uvedených v jeho vlastním návodu
- přemístěte opakovač do blízkosti přijímače
- připojte napájecí zdroj opakovače do zásuvky elektrické sítě (220V)
- levá LED na opakovači (1.) začne pomalu blikat
- držte stisknuto tlačítko načítání (2.), dokud levá LED (1.) nepřestane blikat a nezůstane rozsvícena
- po přijetí signálu levá LED (1.) opakovače zhasne
- po načítání kódu je opakovač připraven k běžnému použití.
- odpojte napájecí zdroj vytažením zástrčky ze zásuvky elektrické sítě a umístěte opakovač do nejvhodnější zóny, podle pokynů uvedených v odstavci "umístění".

V případě, že přiřazení kódu mezi opakovačem a přijímačem selže, levá LED (1.) začne blikat.

Znovu stiskněte tlačítko načítání (2.) a zopakujte postup přiřazení kódu.

Pro každý nainstalovaný opakovač zopakujte výše uvedený postup přiřazení vlastního kódu přijímači.

Umístění

Umístěte jeden nebo více opakovačů v dostatečné vzdálenosti od elektromagnetických polí (např.: televizoru, počítače, chladničky nebo mikrovlnné trouby), která by mohla negativně ovlivnit jeho činnost.

Při umístování zařízení dávejte pozor na jeho umístění v blízkosti výtahů, schodů a ochranných požárních stěn, které mohou často působit jako izolanty pro signál.

3318237 - 3318305

Za účelem správné instalace vycházejte z ilustračních příkladů.

Opakovač vyžaduje napájení proudem z elektrické zásuvky s napětím 220V.

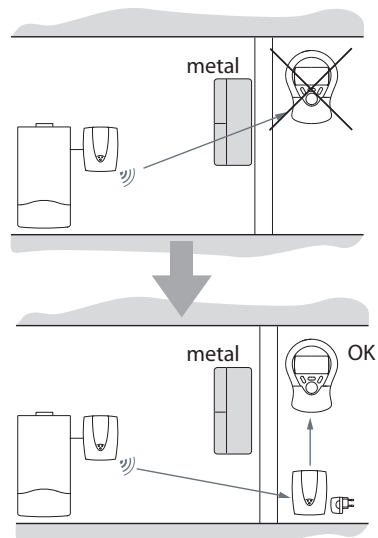
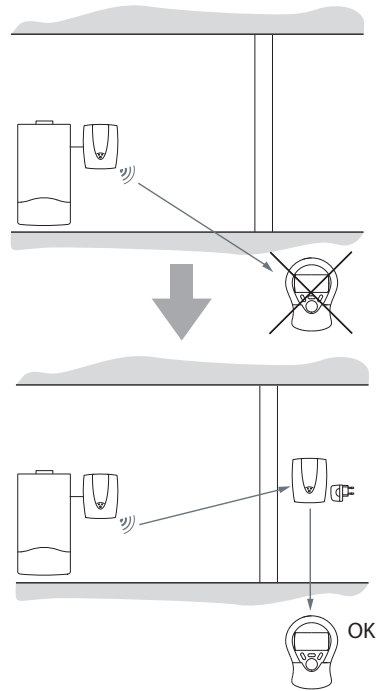
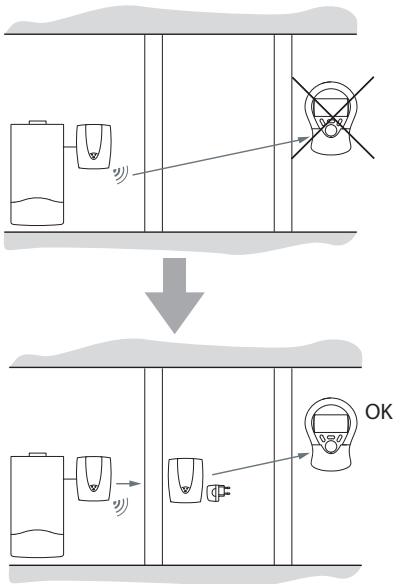
Upozornění!

Instalace musí být provedena kvalifikovaným technickým personálem.

Montáž

- Oddělte upevňovací spodní část zasunutím šroubováku do dvou drážek nacházejících se ve spodní části.
- Upevněte spodní část opakovače na zvolené místo na stěnu s použitím kotev a šroubů, které jsou součástí sady.
- Připojte napájecí zdroj do zásuvky elektrické sítě (220V).

Ilustrační příklady instalace




3318237 - 3318305

Poznámka

Po poklesu napětí dojde ke zhasnutí opakovače. Po obnovení přítomnosti napětí dojde k automatickému opětovnému zapojení opakovače.

TABULKA SIGNALIZACÍ LED	
LED	PŘÍČINA
levá LED (1.) pomalu bliká	informuje o tom, že opakovač není spárován se žádným přijímačem
levá LED (1.) je rozsvícena stálým světlem	informuje o tom, že se opakovač nachází v režimu načítání kód přijímače
levá LED (1.) zhasnuta	informuje o uskutečněném načítání kódu a připravenosti k běžné činnosti
pravá LED (3.) bliká	přijem signálu přijímače

TECHNICKÉ ÚDAJE BEZDRÁTOVÉHO OPAKOVAČE	
Elektrické napájení	12VDC z vnějšího napájecího zdroje (8 ÷ 15VDC)
Elektrický příkon	max. 1,5W
Provozní teplota	0 ÷ 50°C
Skladovací teplota	-20 ÷ 70°C
Třída ochrany EN 60529	IP40 za předpokladu správné instalace
Shoda	 R&TTE 1999/5/EHS
EMC	EN 301 489-1
	EN 301 489-3
	EN 300 440-1
Standardní shoda	EN 60950-1
Přijímací frekvence	2,4 GHz
Přijímací schopnost	200 m na volném prostranství



Merloni TermoSanitari SpA
Viale Aristide Merloni 45
60044 Fabriano (AN) Italy
Telefono 0732 6011
Fax 0732 602331
info@it.mtsgroup.com
www.mtsgroup.com
www.mts.it/ariston
Numero unico servizio clienti
199 111 222

Costo della chiamata da telefono fisso:
0,143 Euro al minuto in fascia oraria intera e
0,056 Euro in fascia oraria ridotta (Iva inclusa)